



## Yaselan-512i

YSL-512i-XJ10/X9  
大幅面溶剂喷绘机  
ShangHai Yaselan Honor Productions  
Konica 512i Print Machine



**X10 X9**

260m<sup>2</sup>

工业产能

140m<sup>2</sup>

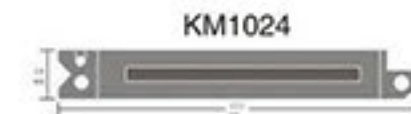
工业产能

全面提升打印精度和速度 柯尼卡KM512i喷头

1. KM512i喷头的打印宽度72.19mm是KM512的两倍
2. 30PL打印可以达到近距离观看的标准
3. 点或频率27KHZ是原来的3倍多



打印速度260平米/小时



打印速度140平米/小时

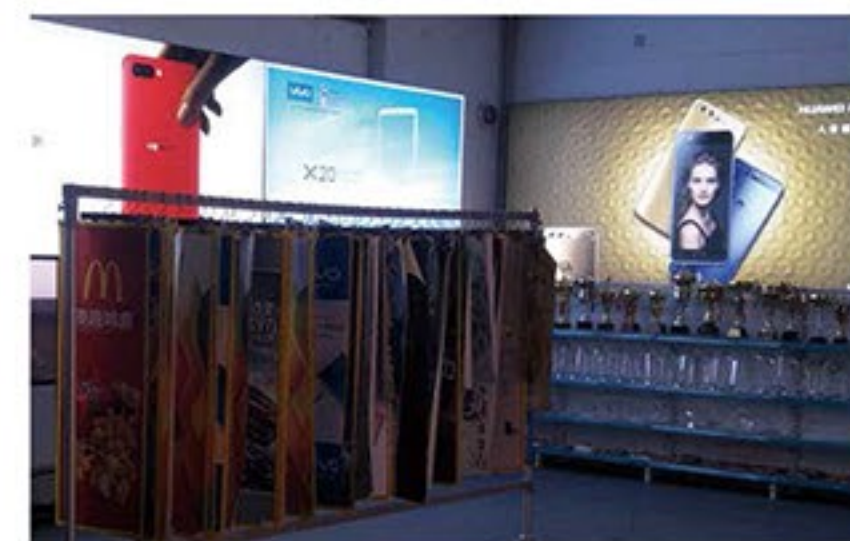
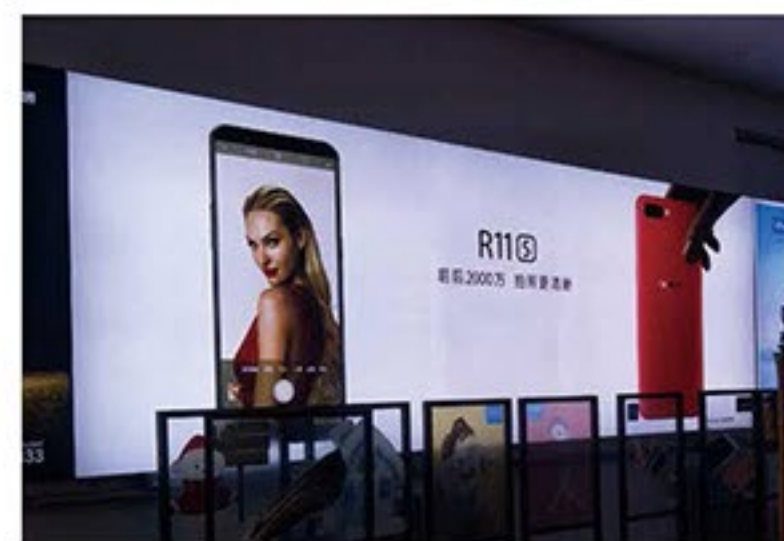


## Yaselan-3200R

YSL-3200R  
大幅面UV打印机  
ShangHai Yaselan Honor Productions  
Yaselan G5 UV Print Machine



1. 配备理光 G5 喷头
2. 高速度 (4PASS)32sq.m/hr
3. 色彩丰富, 立体感和冲击感强
4. 配备PHOTOPRINT软件 操作灵活打印稳定



## wuhao 五豪®

五豪-4880  
电动程控切纸机

HangZhou WuHao Honor Productions  
Electro Hydraulic Cutting Machine

4880



液晶显示屏, 带故障自检功能故障代码提示.

五豪-4606R  
电动程控切纸机

HangZhou WuHao Honor Productions  
Electro Hydraulic Cutting Machine



4660

- 1、时尚外观专利设计, 美观实用;
- 2、人性化纸屑收集专利设计, 方便实用;
- 3、重型结构设计, 精密加工, 性能稳定, 坚固耐用;
- 4、电脑调节切刀深浅;
- 5、独立电机压纸, 先压后切, 斜刀裁切确保裁切精度;
- 6、采用高速钢刀片, 锋利耐用;
- 7、LCD液晶显示, 刀前刀后裁切尺寸, 配有切位照明线, 高精度数控推纸系统, 实现机电一体化的结合进攻数控、程控切纸机使用
- 8、采用前红外保护, 后防护罩设计, 符合CE标准
- 9、裁切尺寸不准, 可直接通过电脑修复尺寸;
- 10、故障自我检测功能, 是你的操作更加得心应手。



## DC-30

道顿DC-30/云广868/858

手动胶装机切纸刀系列

双导轨/手推电动铣刀, 双加热管/自锁夹紧装置  
云广868/858 裁切精密 操控轻松.



**桌面型无线胶装机:** 半自动操作, 电脑控制/数显手动胶装, 带铣刀功能, 装订牢固; 重型机器外观专利设计, 装订速度快, 操作简单. 耐用直线双导轨结构; 自动走推车, 上胶更均匀。

**手动切纸刀:** 斜刀切纸专利, 裁切平稳轻松, 适合厚纸裁切, 切刀位置指示线, 红外激光指示线, 清晰明确, 机械锁刀安全保护结构, 与前护罩联动装置, 防止落刀, 操作更安全, 外部调刀深浅, 方便快捷, 手动轮盘压纸, 压纸更可靠。

